

Factsheet



Das 1899 erbaute und unter Denkmalschutz stehende Waldhotel bietet gerade auch in Covid-Zeiten einen idealen Ort, um ein- oder mehrtägige Veranstaltungen mit bis zu 60 Personen durchzuführen.

Schlafplätze und Zimmer

Auf zwei Stockwerken stehen standardmässig insgesamt 52 Betten in mindestens 19 Zimmern zur Verfügung.

Im zweiten bis dritten Stock finden sich jeweils zwei kürzlich renovierte Etagentoiletten und Duschen. Im zweiten und dritten Stock befindet sich zudem je ein Waschraum mit jeweils vier Lavabos. Der erste Stock wird privat genutzt und steht nicht zur Verfügung.

Zimmer	2. Stock	3. Stock	Total
Einer	3	1	4
Zweier	6	2	8
Dreier		2	2
Vierer	1		1
Fünfer	1	1	2
Sechser		2	2
Betten	24	28	52

Anzahl Zimmer

Weitere Matratzen können beispielsweise für Familienzimmer zur Verfügung gestellt werden. Ein Kinderbett ist vorhanden.

Bettwäsche

Alle Betten sind mit Duvets und Kissen ausgestattet. Fixleintücher sowie Duvet- und Kissenbezüge werden gemäss Offerte zur Verfügung gestellt.

Privaträume

Das Haus wird ausserhalb der Vermietungszeit durch den Verein Ganden Chökhör als tibetisch-buddhistisches Meditationszentrum genutzt. Gewisse private Räume stehen deshalb allein dem Verein und dessen Mitarbeitern zur Verfügung. Wir bitten Ihre Gäste, dies zu respektieren.

Anreise und Zufahrt

Adresse und Koordinaten

Waldhotel Pradaschier
Pradaschier 20
7075 Churwalden GR
Schweiz

Telefon: +41 76 533 53 57
Email: info@waldhotel-pradaschier.ch

Koordinaten: 2'759'916.6, 1'183'750.1
46°47'08.9"N 9°31'59.8"E
Höhe über Meer: 1346m

Anreise mit öffentlichem Verkehr

Mit dem Postauto erreichen Sie die Haltestelle Furnerschhus ab Chur in 15 Minuten. Gutes Schuhwerk wird für den ca. 20-minütigen Fussmarsch zum Waldhotel empfohlen.

Für (regelmässige) Taxidienste empfehlen wir:

- Taxi Rothorn, Lenzerheide: 081 384 13 17

Zufahrt Privatverkehr

Die Zufahrt zum Waldhotel ist, abhängig von der Witterung, über eine Naturstrasse das ganze Jahr über möglich. Im Winter wird die Strasse gepflügt, für die Zufahrt wird jedoch ein Fahrzeug mit 4x4-Antrieb und Schneeketten werden empfohlen. Für Fahrzeuge über 2 Tonnen muss mit einer erschwerten Zufahrt gerechnet werden. Das Befahren der Naturstrasse mit Schwerlastfahrzeugen und Anhängern ist durch die Gemeinde nicht gestattet.

Die Gemeinde Churwalden erhebt auf der Zufahrtsstrasse eine Gebühr. Es sind einmalige Zufahrten beziehbar. Wochenend- (CHF 20) und Wochenvignetten (CHF 40) können direkt auf der Gemeinde bestellt werden.

- Gemeinde Churwalden, +41 81 382 00 11

Parkplätze

Im Bereich des Waldhotels befinden sich 8 Parkplätze, die Ihnen für je CHF 8/Tag zur Verfügung stehen. Im Tal verfügen wir im Gemeindepool über genügend weitere Parkplätze, die wir Ihnen für CHF 5/Tag zur Verfügung stellen können.

Küche



Unsere Profiküche ist auf 40 bis 70 Gäste ausgelegt und verfügt über:

- Profikeramikherd mit vier Kochzonen
- Grossen professionellen Combi-steamer/Backofen mit Zubehör (Salvis)
- Brunner-Anliker-Gemüseschneider
- Zwei grosse Kühlschränke, je ca. 360 Liter
- Grosser Tiefkühlschrank, ca. 360 Liter
- Gastro-Spühlmaschiene (Meiko)
- Zwei Arbeitstische
- Zwei Spültische
- Handwaschbecken
- Küchentextilien und Putzmittel

Der vorhandene Stock an Standardgewürzen kann für eine Pauschale genutzt werden. Ein separater Getränk Kühlschrank steht bei Bedarf zur Verfügung.

Bitte beachten Sie, dass die Nutzung der Küche unter Einhaltung der amtlich verfügbaren Hygienevorschriften zu erfolgen hat.

Eine Liste mit lokalen Produzenten für Käse, Milchprodukte, Fleisch und Backwaren ist auf Anfrage erhältlich.

Gemeinschaftsräume

Im **Speisesaal (81 m²)** können je nach Bestuhlung bis zu 80 Personen untergebracht werden. Die Raumakustik eignet sich gut für Konzerte.

- Bankettstuhlung: ca. 70 Plätze
- Seminarstuhlung: 25 im Winter, 40 Plätze im Sommer

Es stehen 3 Buffettische, 14 Wirtshaustische für je 6 Personen mit entsprechenden klassischen Beizenstühlen von Horgen Glarus bereit. Ein Kinderhochstuhl steht Ihnen zur Verfügung. Geschirr, Gläser (für Wasser, Weiss-, Rot und Schaumwein) und Besteck für 70 Personen sind vorhanden.

Im Speisesaal finden Sie für Ihre Gäste eine Tee/Kaffee-Station mit Nespresso-Maschine und Wasserkocher.

Gegen Süden findet sich vor dem Speisesaal eine **Sonnenterrasse (17 m²)**. Sie ist mit Bänken, Tischen und Sonnenschirmen ausgestattet und gewährt eine schöne Aussicht auf die Berge.

Seminarräume

Die einfach verglaste, unbeheizte **Sonnenveranda (27 m²)**, die an den Speisesaal angrenzt, (Südostexposition mit Morgensonne) bietet bis zu 30 Personen an 7 Tischen Platz. Das klassische Wirtshausmobiliar lässt sich leicht verschieben, sodass sich der Raum auch gut als Arbeitsraum für kleinere Gruppen oder – ganz leergeräumt – als Yoga-Raum nutzen lässt.

Die ebenfalls einfach verglaste, beheizte **Waldveranda (18 m²)** bietet sich mit einem grossen runden Holztisch als Besprechungszimmer für Gruppen bis zu 6 Personen an.

Im **Roten Salon (27 m²)** steht ein Kaminofen mit Sesseln und Sofas für gemütliches Beisammensein zur Verfügung. An einem ausziehbaren Tisch können sich bis zu 10 Personen besprechen.

Nach Süden liegt die einfach verglaste und unbeheizte **Grüne Veranda (17 m²)** mit einem Sofa, Stühlen und einem runden Holztisch. Sie kann als Arbeitszimmer für ca. 6 Personen genutzt werden. Hier finden sich auch Kinderlektüre und Gesellschaftsspiele.

Meditationsraum

Der im traditionell tibetisch-buddhistischen Stil gestaltete **Meditationsraum (inkl. Podest ca. 80 m²)** verfügt über Meditationsmatten und -kissen für 50 bis 70 Personen und eine akustische Verstärkeranlage. Das hochwertige Parkett ist mit einer Bodenheizung ausgestattet. Die Nutzung ist ausschliesslich nach vorgängiger Absprache möglich.

Mit Yoga-Matten sind 15 – 25 und mit Meditationsmatten/Kissen sind 50 – 60 Personen möglich.

Umgebung

Für Aktivitäten im Umfeld des Hauses steht Ihnen – neben dem bewaldeten Gelände, welches unserem Haus den Namen gab – der grosse Kiesvorplatz, der nördliche Kiesplatz hinter dem Haus sowie die leicht abgesenkte Rasenfläche (Waldwiesli) zur Verfügung. Etwa für das Abendprogramm kann eine Feuerschale mit Grillrost auf dem Waldwiesli genutzt werden. Feuerholz kann hierfür bei uns bezogen werden.

Die buddhistische Stupa im hinteren Garten lädt zur meditativen Umrundung (traditionell tibetisch: im Uhrzeigersinn!) ein.

Zur Bewirtung der Gäste steht eine Gartenwirtschaftsbestuhlung mit 8 Blechtischen und 40 Gartenstühlen sowie zusätzlich 8 Festbankgarnituren für weitere 64 Personen bereit. Sofern

nötig, können im Sommer auch Sonnenschirme bereitgestellt werden.

Technisches

Strenges Rauch- und Feuerverbot

Jegliche Flammen sind im gesamten Waldhotel aus Sicherheitsgründen verboten. Das Haus verfügt über eine sensibel kalibrierte Brandmeldeanlage, über deren Anwendung wir Sie bei der Hausübergabe instruieren. Allein die Befuerung des Kaminofens ist nach vorgängiger Absprache und unter Einhaltung der Sicherheitsrichtlinien gestattet.

Aus Sicherheitsgründen ist das Feuern auch im Freien ausschliesslich an den bezeichneten Stellen erlaubt. Andere offene Flammen (etwa Fackeln) sind nur nach vorgängiger Absprache und in jedem Fall unter Einhaltung eines Sicherheitsabstands von 10 Metern um das Haus erlaubt. Das Rauchen aus den Balkonen ist verboten.

Ausstattung

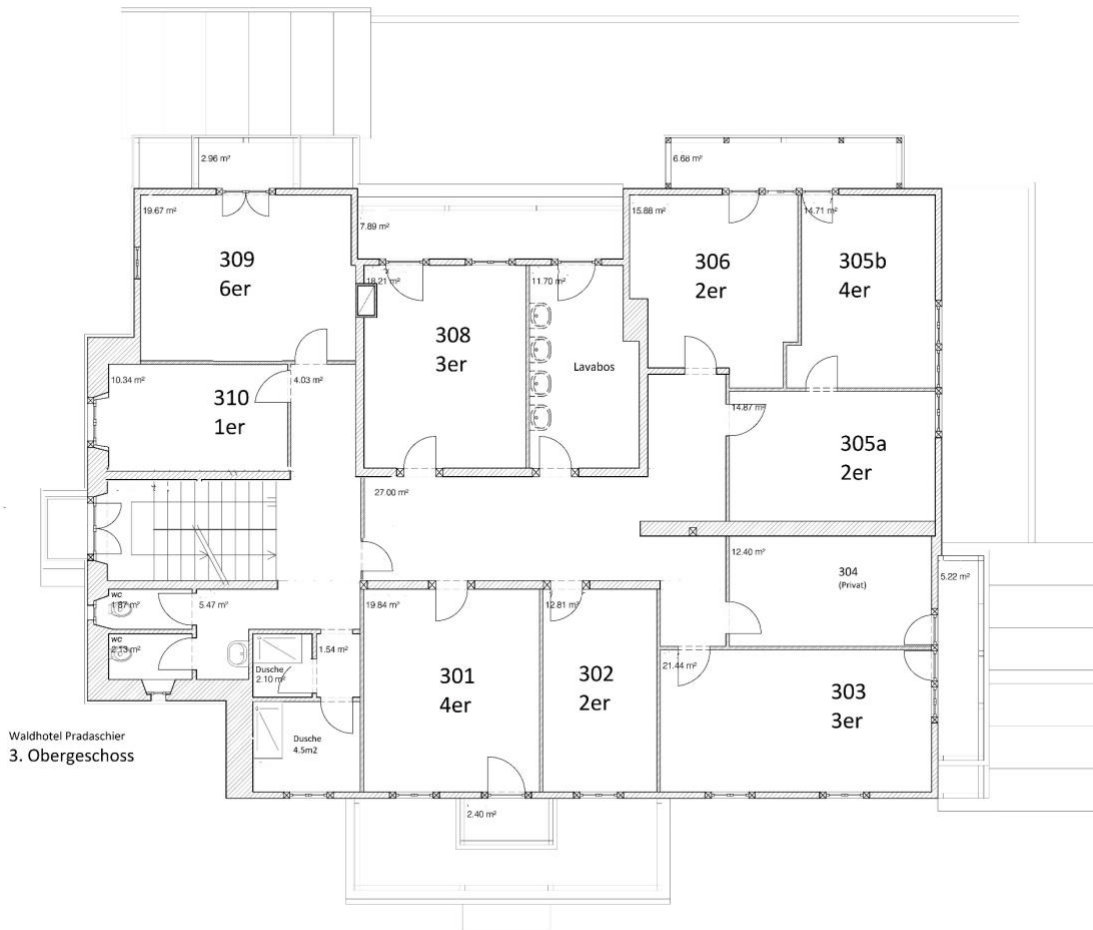
Zwei Flipchartwände und Beamer, sowie Leinwand sind für eine Tagespauschale zu mieten. Flipchartpapier und Moderationsmaterialien müssen durch Sie organisiert werden.

400V-Anschlüsse sind im Speisesaal und in der Küche sowie draussen in der Nähe des Nebeneingangs vorhanden.

Internet

Der Internetanschluss ist über mehrere im Haus verteilte LAN-Switches möglich. Ein WLAN-Access-Point kann auf Wunsch genutzt werden, ist jedoch gegenwärtig eher für gelegentliche Email-Synchronisation als für datenintensive Aktivitäten ausgelegt und kann bei zu vielen parallelen Nutzern langsam werden. Alle grossen Schweizer Mobilfunkanbieter weisen eine gute Netzabdeckung aus (Stand 01/2023).

Die Wasserversorgung erfolgt über die Quelle des Weilers Pradaschier, weshalb Sie im Waldhotel stets frisches Quellwasser geniessen können.



Grundriss Untergeschoss auf Anfrage

Parzellenplan

